



**Hanse Institut Oldenburg**  
Bildung und Gesundheit GmbH

## Zugangsvoraussetzungen

Voraussetzung zur Teilnahme an der Weiterbildung zum Pflegeberater ist eine abgeschlossene Ausbildung als

- Altenpfleger/in
- Gesundheits- und Kranken-/Kinderkrankenpfleger/in
- Sozialversicherungsfachangestellte/r oder
- Ein abgeschlossenes Studium der Sozialen Arbeit

Auf Einzelprüfung können auch andere Berufe/Studieabschlüsse berücksichtigt werden (z.B. Sozialpädagogen, Heilpädagogen).

## Anmeldung und Kosten

Die Anmeldung erfolgt grundsätzlich schriftlich:

- per Post
- online unter [www.hanse-institut-ol.de](http://www.hanse-institut-ol.de) im Bereich Weiterbildung
- online unter [www.bildungswerk-nordwest.de](http://www.bildungswerk-nordwest.de)
- per Email an: [kursanmeldung@hanse-institut-ol.de](mailto:kursanmeldung@hanse-institut-ol.de)

Die Seminargebühren betragen:

- 2.000,- Euro für die Gesamtweiterbildung
- 220,- Euro bei Buchung von Einzelmodulen

Die Seminargebühren werden nach Eingang der Anmeldung in Rechnung gestellt. Grundsätzlich ist eine Ratenzahlung möglich.

## Abschluss

Die Weiterbildung schließt mit einer Prüfung ab (schriftliche Erarbeitung eines Versorgungsplans und Präsentation).

Nach Abschluss aller Module sowie der Prüfung wird das Zertifikat „Pflegeberater gem. § 7a Abs. 3 Satz 3 SGB XI“ verliehen.

Bei Teilnahme an einzelnen Modulen erhalten Sie eine differenzierte Teilnahmebescheinigung.



**Hanse Institut Oldenburg**  
Bildung und Gesundheit GmbH

## Zielsetzung

Beratung ist eine wichtige Aufgabe der Experten in der Gesundheitsversorgung. Zunehmend geht es darum, Patienten/Klienten und deren Bezugspersonen nicht nur in der Akutphase in der Klinik, sondern auch am Übergang nach Hause sowie bei der Bewältigung von chronischer Krankheit und Pflegebedürftigkeit zu unterstützen.

Die Weiterbildung zum Pflegeberater baut auf vorhandenes fachliches Wissen und praktische Erfahrungen auf und gibt Wissen und Methoden an die Hand, den Beratungsprozess ziel-, prozess- und klientenorientiert zu gestalten.

## Kontakt und weitere Informationen

Detaillinformationen zu den Inhalten der einzelnen Module sowie zur Lehr-Lernorganisation finden Sie im Internet unter [www.hanse-institut-ol.de](http://www.hanse-institut-ol.de).

Gerne stehen wir auch für ein persönliches Beratungsgespräch zur Verfügung.

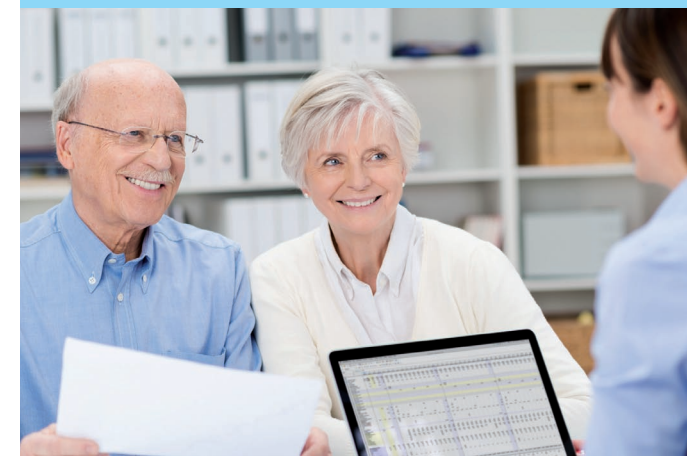
Hanse Institut Oldenburg  
Bildung und Gesundheit GmbH  
Brandenburger Str. 21 a  
26133 Oldenburg  
Tel: 0441-350 640 11  
Fax: 0441-361 893 54  
[www.hanse-institut-ol.de](http://www.hanse-institut-ol.de)  
[info@hanse-institut-ol.de](mailto:info@hanse-institut-ol.de)

Ansprechpartner:  
Frauke Wiedermann,  
Dipl. Berufs-Päd. (FH), BScN,  
Hauptgeschäftsführerin



## Weiterbildung 2017/2018

# Pflegeberater/in\*



**28.08.2017 – 11.06.2018**

\* gem. Empfehlungen des GKV-Spitzenverbandes nach § 7a Abs. 3 Satz 3 SGB XI

## Schwerpunkte und Themen

### Pflegefachwissen

- Einführung in die Weiterbildung
- Grundlagen der evidenzbasierten Gesundheitsversorgung
- Aufgaben der Pflegeberatung und Grundlagen der Beratung (Modelle und Konzepte)
- Pflegerelevante Grundlagen:
  - Chronisch krank sein, Multimorbidität und Medikamentenmanagement, Demenz
  - Fachbegriffe pflegerischer Leistungen
  - Pflegerelevante Kenntnisse der Medizin sowie der Geistes- und Sozialwissenschaften

### Casemanagement

- Grundlagen des Case Managements (CM)
  - Definition, Funktionen und Konzepte von CM
  - Ressourcenanalyse und Ressourcensicherung
  - Konzepte zur Bedarfsermittlung und Angebotssteuerung
  - Handlungsfeldspezifische Theorien und Anwendungen
- Arbeitsfeldspezifische Aspekte des Case Managements
  - Interventionslogiken zur Umsetzung geltenden Rechts
  - Erstellen von Versorgungsplänen als Mittel zur Fallsteuerung
  - Zusammenarbeit und Netzwerkarbeit
  - Qualitätssicherung in der Versorgung
  - Konzepte integrativer Angehörigenarbeit
- Präsentation der Versorgungspläne/Fälle (Abschluss der Weiterbildung)

### Kommunikation

- Kommunikation im Kontext von Beratung (allgemeine Grundlagen)
- Reflexion zur Praxishospitation
- Moderation und Verhandlung

## Hintergrund

Seit 2009 besteht für Versicherte, die Leistungen aus der Pflegeversicherung beziehen, ein gesetzlicher Anspruch auf eine umfassende Pflegeberatung. Ein individuelles Fallmanagement soll die Versorgungssituation verbessern, die Angehörigen entlasten und die häusliche Pflege stärken. Aufgabe der Pflegeberater ist die Feststellung und systematische Erfassung des Hilfebedarfs sowie die Erstellung und Überwachung individueller Versorgungspläne.

Zur Wahrnehmung dieser Aufgaben benötigen Pflegeberater Kenntnisse und Kompetenzen in den Bereichen:

- Kommunikation
- Pflegefachwissen
- Case-Management
- Recht

## Konzept und Organisation

Die Weiterbildung zum Pflegeberater ist modular aufgebaut. Jedes Modul beinhaltet

- 3-tägiges Blockseminar
- Selbststudienzeit

Zusätzlich sind zwei Praxishospitationen zu absolvieren

- 1-wöchige Hospitation in einem ambulanten Pflegedienst
- 2-tägige Hospitation in einer teilstationären Pflegeeinrichtung (auch tage- oder stundenweise möglich)

Der Gesamtumfang der Weiterbildung beträgt 424 Std., hierin enthalten sind der Aufwand für den Theorieunterricht, das Selbststudium und die Abschlussprüfung.

Alle Module sind als Bildungsurlaub nach den Nds. Bildungsurlaubsgesetz anerkannt.

## Termine

### Sozialrecht

- Allgemeine Grundlagen und Leistungen
  - Aufklärung, Auskunft, Beratung, Antragstellung
  - Krankenversicherung und Pflegeversicherung
- Besondere pflegerelevante Rechtsfelder
  - Pflegebegutachtung nach SGB XI und SGB XII
  - Beratungseinsätze nach § 37 Abs. 3 SGB XI
  - Rehabilitationsrecht, SGB XII, SGB II, Bundesversorgungsgesetz
  - Vertragsrecht der Pflegekassen und privates Vertragsrecht
  - Vorsorgevollmacht und Betreuungsrecht
  - Rechtsfragen im Kontext der Pflegeberatung

**28. – 30.8.2017** Pflegefachwissen / Kommunikation

**11. – 13.09.2017** Sozialrecht 1

**04. – 06.10.2017** Pflegefachwissen

**15. – 17.11.2017** Casemanagement

**15. – 17.01.2018** Sozialrecht

**12. – 14.02.2018** Casemanagement

**12. – 14.03.2018** Sozialrecht

**16. – 18.04.2018** Case Management

**07. – 09.05.2018** Case Management / Kommunikation

**11.06.2018**  
(Abschluss) Case Management (Präsentation der Fälle)